

ESPAÇO SAÚDE 360° ALGARVE

Projeto de promoção da Literacia em Saúde em idosos vulneráveis com avaliação da Qualidade de Vida
SETEMBRO 2020 - JUNHO 2023

OBJETIVO:

Avaliar o impacto de **várias iniciativas de promoção da literacia em saúde** na **qualidade de vida** de **cidadãos idosos vulneráveis** da região algarvia, através de uma abordagem de proximidade, centrada nas necessidades individuais e assente em parcerias locais.

INDICADORES:

Impactar, pelo menos, **500 utentes idosos** aumentando em, pelo menos, **5%, uma das dimensões da sua qualidade de vida** (física, psicológica, social ou ambiental), medida através do **Questionário de Qualidade de Vida da OMS (WHOQOL-BREF)**.

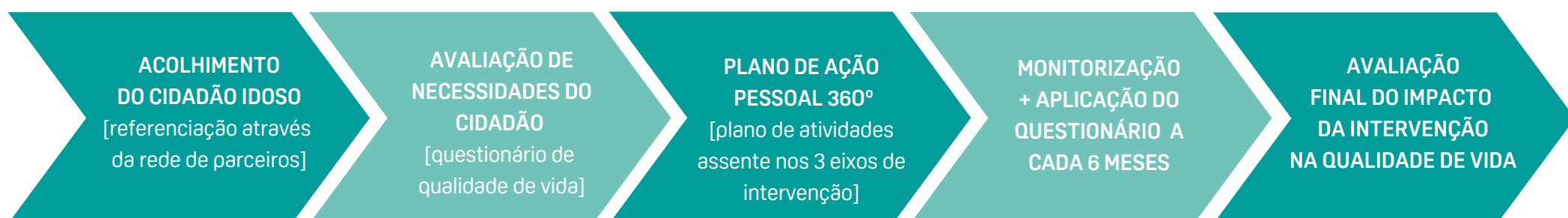
O Espaço Saúde 360° Algarve resultou de uma candidatura ao **CRESC Algarve 2020 e Portugal Inovação Social**, e contou com o apoio de cinco investidores sociais:
Alliance Healthcare, Associação Nacional das Farmácias, Fundação Ageas, PLMJ Advogados e Plural – Udifar.

PROBLEMA SOCIAL:

De acordo com os inquéritos realizados, a **iliteracia em saúde** está diretamente relacionada com grupos mais vulneráveis: *idade igual ou superior a 65 anos, baixos níveis de escolaridade, condição socioeconómica desfavorável e com doenças crónicas. Estas pessoas são utilizadoras frequentes dos serviços de saúde e percecionam a sua saúde como má.* (1)

Baixos níveis de literacia em saúde estão relacionados com um maior número de internamentos, utilização frequente dos serviços de urgência e menor prevalência de atitudes preventivas na saúde, levando a uma diminuição da qualidade de vida e tendo impacto na eficácia e eficiência dos serviços de saúde e, portanto, na sustentabilidade do sistema de saúde. (2)

COMO FUNCIONA?



EIXOS DE INTERVENÇÃO E ATIVIDADES DISPONIBILIZADAS:

- Sessões informativas sobre promoção da saúde e prevenção da doença;
- Workshops de nutrição;
- Sessões de atividade física adaptada e yoga;
- Sessões de navegação no sistema de saúde;
- Sessões de estimulação cognitiva;
- Encontros com associações de doentes;
- Ciclo de conversas sobre doenças crónicas;
- Atendimentos psicossociais com a equipa de psicólogos;
- Revisão da medicação em parceria com as farmácias locais.



RESULTADOS CONSEGUIDOS:

780
participantes



51
parcerias



8 prestadores
de serviços



7 concelhos algarvios

(Faro, Loulé, São Brás de Alportel, Tavira, Silves, Albufeira e Castro Marim)



1800
atividades
realizadas



1. Arriaga M. et al. Plano de Ação para a Literacia em Saúde 2019-2021. Lisboa: Direção-Geral da Saúde; Março 2019.

2. Almeida C. et al. Manual de Boas Práticas Literacia em Saúde: Capacitação dos Profissionais de Saúde. Lisboa: Direção-Geral da Saúde; Outubro 2019.

AVALIAÇÃO DO IMPACTO DA INTERVENÇÃO

Entidade avaliadora: Faculdade de Farmácia da Universidade de Lisboa

RESULTADOS:

O projeto demonstrou gerar um **aumento da qualidade de vida da generalidade dos utentes em todos os momentos de avaliação, tendo sido cumpridas as métricas preconizadas para o projeto (i.e pelo menos 500 utentes impactados).**

- Em cada momento de monitorização (6 em 6 meses), verificou-se um aumento de, **pelo menos, 5% na qualidade de vida dos utentes.**
- Nos primeiros 6 meses foi no **domínio físico** que se atingiu esta meta.
- Após 12 meses, as **dimensões física, psicológica e ambiente** revelaram um aumento superior a 5%, e, após 18 meses, essas 3 dimensões superaram os 10% de incremento.
- Ao fim de 24 meses, **todos os níveis dos domínios da qualidade de vida aumentaram em mais de 10%.**

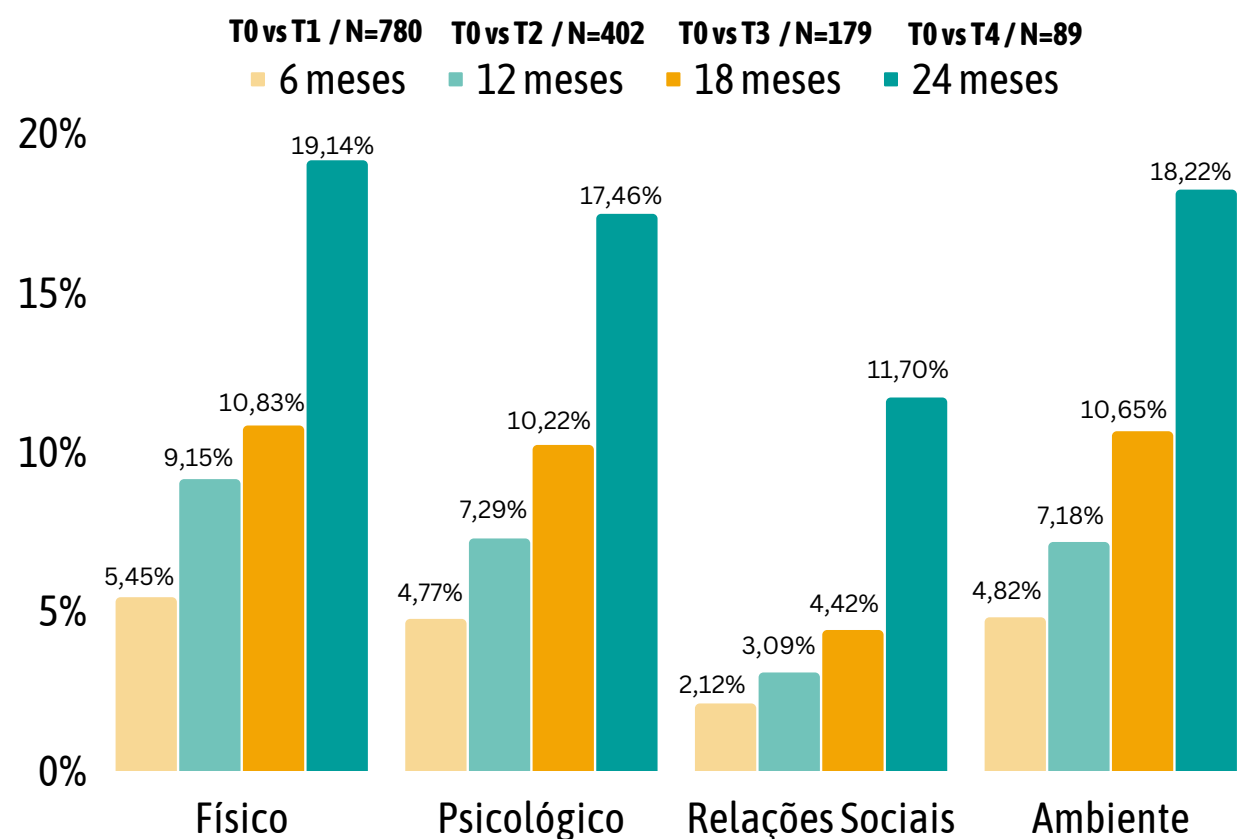
METODOLOGIA:

Duração do Projeto: setembro de 2020 até junho de 2023.

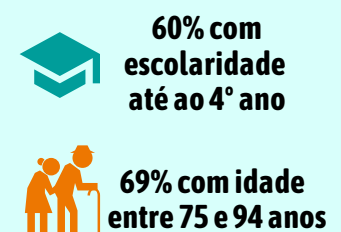
Recrutamento: dezembro de 2020 e até setembro de 2022.

Estudo longitudinal prospetivo e multicêntrico com avaliação intercalar dos resultados de cada participante a cada 6 meses após a data de recrutamento e até ao final da intervenção.

INCREMENTO DA QUALIDADE DE VIDA NA AMOSTRA TOTAL NOS DIFERENTES DOMÍNIOS E TEMPOS DE INTERVENÇÃO



CARACTERIZAÇÃO DA AMOSTRA*



*Critérios de inclusão: utentes com mais de 65 anos, baixa escolaridade e condição socioeconómica desfavorecida [reformas inferiores ao IAS (438,81€)].

PRINCIPAIS CONCLUSÕES:

- O projeto **Espaço Saúde 360° Algarve** demonstrou gerar um incremento na **qualidade de vida** de todos os participantes (780) e em todos os momentos da avaliação.
- Todos os participantes experimentaram um **aumento na sua qualidade de vida superior a 5%** em, pelo menos, **uma das dimensões estudadas (dimensão física)**, sendo que os que permaneceram **mais tempo no projeto (24 meses)** apresentaram um **aumento de 10% em todas as dimensões da sua qualidade de vida (física, psicológica, social e ambiental).**
- Uma maior permanência no projeto sugere que **mais dimensões da qualidade de vida são incrementadas, como também esse incremento vai sendo superior.**
- A **dimensão física** parece ser a mais impactada positivamente e a dimensão associada às **relações sociais** a menos aumentada.
- Os resultados sugerem que determinadas características da população, como o **género e o nível de escolaridade**, geram diferenças no **incremento da qualidade de vida ao nível das relações sociais e ambiente**, respetivamente.
- A intervenção estudada gera uma mais-valia na qualidade de vida dos utentes **independentemente da sua idade.**
- A **promoção da literacia em saúde** através de uma abordagem personalizada e de proximidade, e compreendendo os três eixos estratégicos de intervenção, é **moduladora da qualidade de vida desta população.**
- Ao combater a iliteracia em saúde dos utentes idosos vulneráveis, a qualidade de vida relatada por estes aumenta e, por isso, a **literacia em saúde poderá ser encarada como uma ferramenta capaz de diminuir as desigualdades económicas e sociais.**